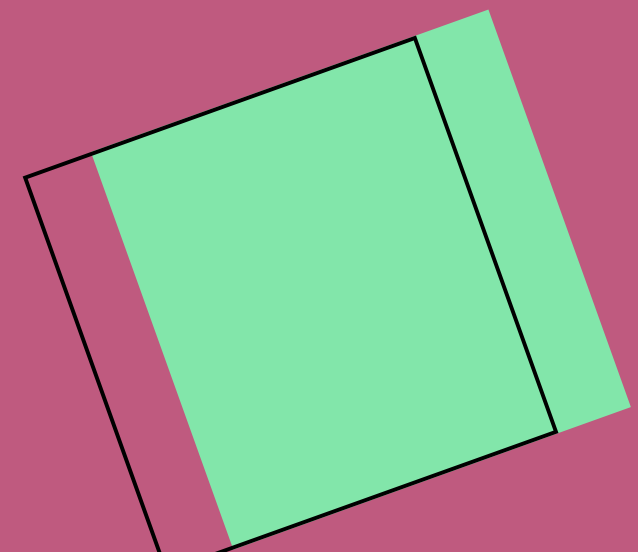
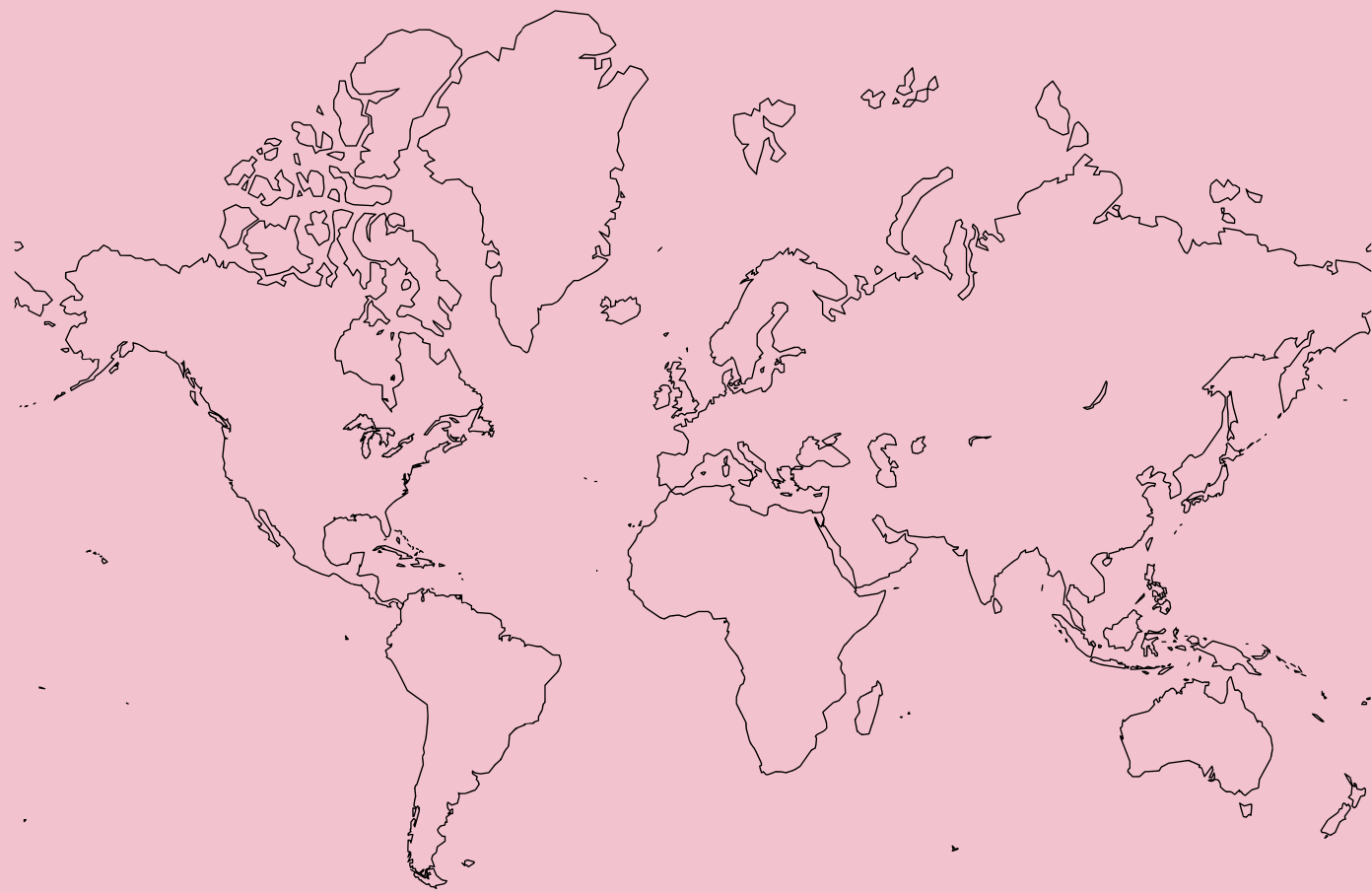


Distribuição da população mundial e deslocamentos populacionais



Aula de hoje



Distribuição da população mundial e deslocamentos populacionais

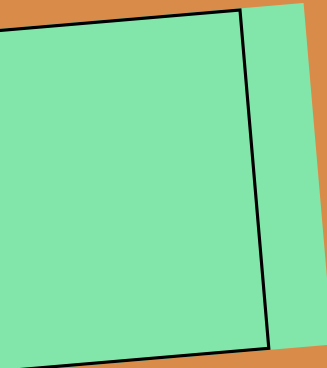
- Quais são os países mais populosos?
- Quais são os motivos da concentração das populações?
- Por que temos uma concentração de pessoas na península indostânica, extremo oriente e sudeste asiático?
- Qual é a sua opinião sobre o tema?



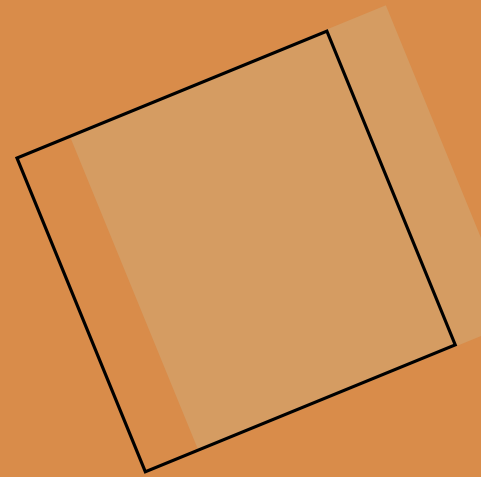
Distribuição da população mundial e deslocamentos populacionais

Entenda a relação entre as condições naturais e o aumento populacional.

As condições naturais foram peças fundamentais para o surgimento das grandes populações, pois quando ser humano deixou de ser nômade ele procurava locais com características que propiciavam a plantação e criação de animais.



Por isso, foi escolhido locais próximo de rios, que oferecesse uma boa condição climática e que estivesse concentrado em planície.





Os 3 países mais populosos da atualidade.

China, Índia e Estados Unidos.

O aumento populacional nesses países se deve a diferentes fatores

Quais foram os fatores responsáveis pelo aumento populacional?

Pense em todas as mudanças que você conhece.

Desde a Revolução Industrial, no século XVIII, os habitantes do globo vivenciaram significativas mudanças, que permitiram mais longevidade e melhores condições de vida.



São exemplos dessas mudanças significativas:

- desenvolvimento da penicilina;
- uso da tecnologia na produção alimentar;
- surgimento de vacinas para erradicação de doenças;
- saneamento básico, tratamento de esgoto e planejamento urbano, além de infraestruturas que possibilitaram a população mundial viver mais e melhor.

(A penicilina é o primeiro antibiótico que se tem conhecimento.)



Fatores:

- *Influência da tecnologia*

A tecnologia foi responsável cultivo dos alimentos, o que antes não acontecia.

- *Medicamentos*

Foram responsáveis pelo aumento na expectativa de vida.

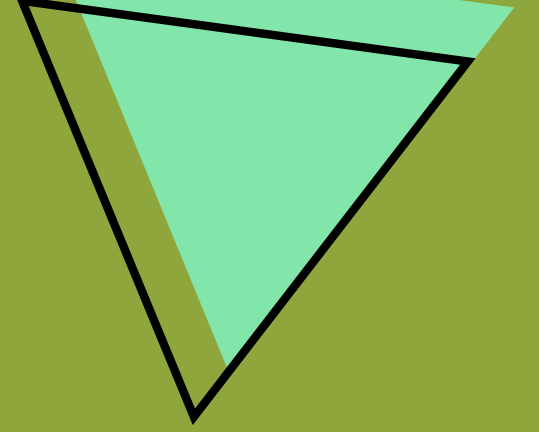
- *Sedentarismo*

Proporcionou o aumento da qualidade de vida, pois passamos a viver sem os perigos da vida em natureza.

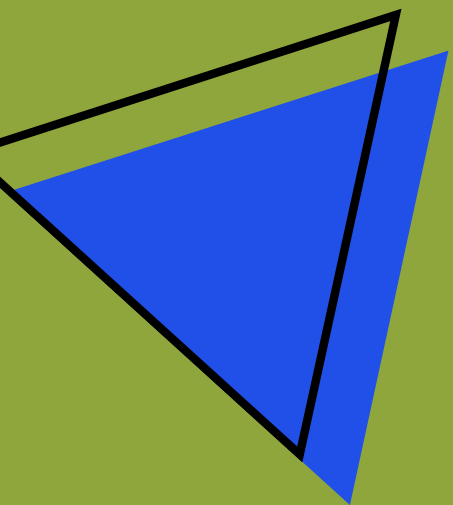
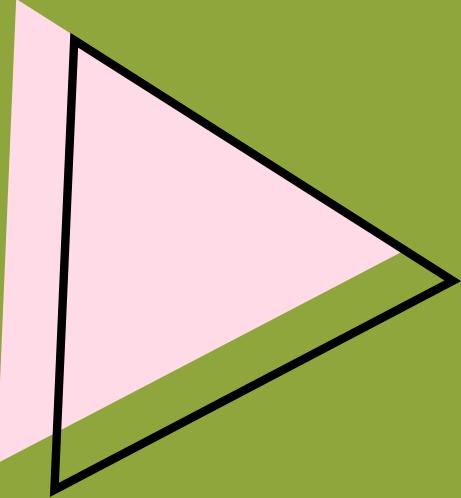
- *Religião (Índia)*

Algumas religiões acreditam na reencarnação por isso não fazem uso de métodos contraceptivos.

- *Aumento na qualidade de vida*



Desde que nos tornamos sedentários, durante a Revolução Neolítica, nossa alimentação e o estilo de vida nos levaram a viver mais, sem os perigos da natureza vivenciados pelos nossos ancestrais. Entretanto, mesmo com uma vida mais confortável, a população não aumentava de forma expressiva, pois em muitos locais a produção de alimentos não conseguia atender a todos, além da existência de doenças sem tratamento, como o evento da peste negra na Europa Medieval.

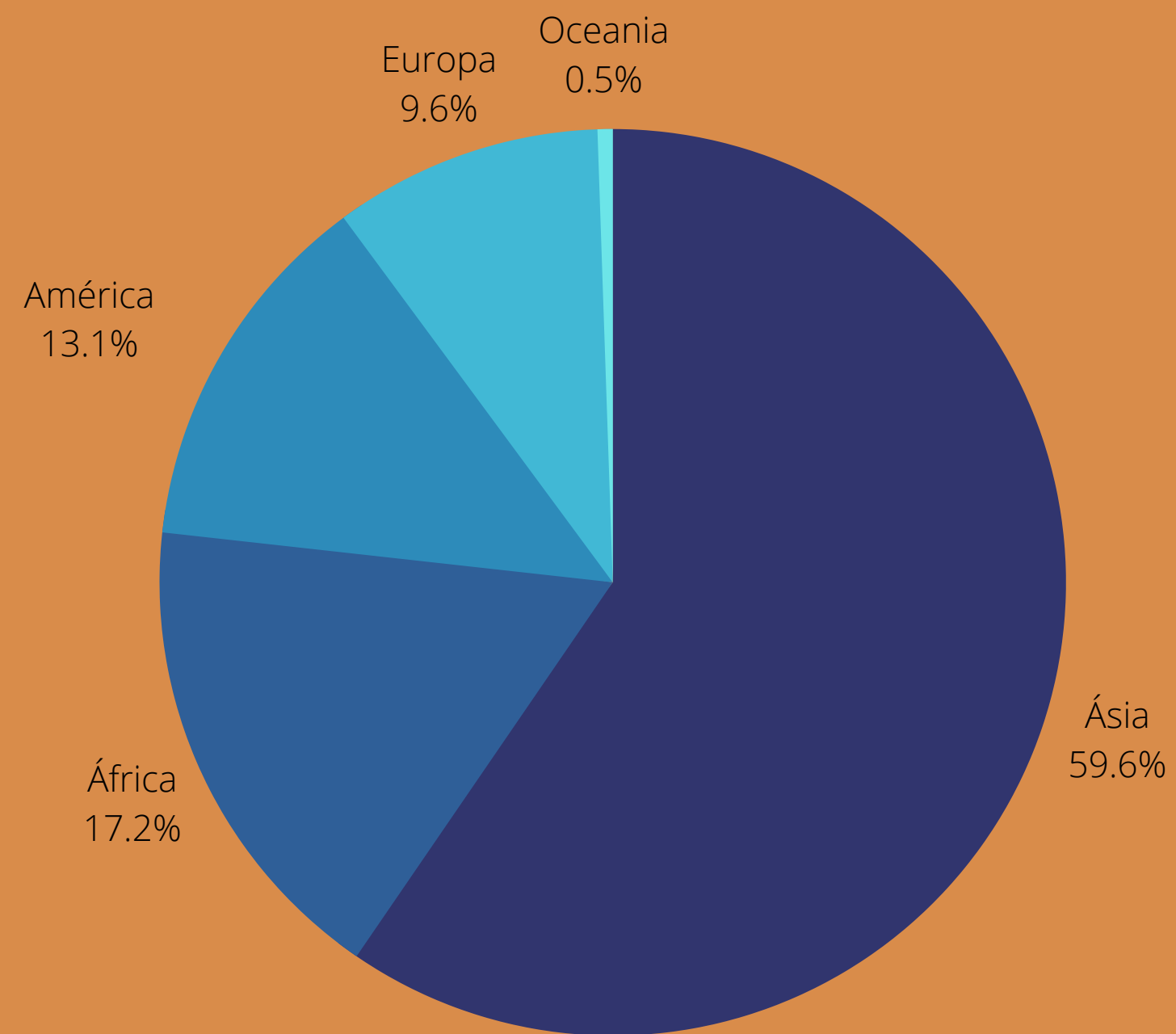


Distribuição da população mundial

A população mundial não está distribuída de forma regular pelo globo. Há enormes áreas com vazios demográficos, como no continente africano e na América do Sul. Porém, existem territórios pequenos que abrigam uma significativa quantidade de pessoas, fazendo-as viver em condições de superlotação em determinados locais.

Como exemplo, vejamos o caso do **Japão**, país pequeno em extensão territorial, mas que abriga mais de 120 milhões de pessoas. A **China** é outro exemplo: é o país que possui a maior população do globo, mas essa população está concentrada, em sua maioria, na vertente oriental do país.

Segundo a Worldometer, organização que estuda dados demográficos, a população mundial está distribuída pelo planeta da seguinte forma:



Países populosos X países povoados

O termo **populoso** faz referência à população absoluta de um local, ou seja, à quantidade total de pessoas que ali vivem. A China, por exemplo, é o país mais populoso do planeta.

Já o termo **povoado** volta-se para a forma como a população absoluta está distribuída pelo território, fazendo referência ao que se conhece como **população relativa**, que é medida pelo índice da densidade demográfica (a relação proporcional entre o número de pessoas e a área da localidade). O país mais povoado do mundo é Mônaco, com uma densidade demográfica de 26.152 hab/km² e uma população de 38.967 pessoas.

População da China



Considerado o país mais populoso do mundo, a China viu sua população aumentar de forma considerável na segunda metade do século XX, o que trouxe benefícios ao país, como grande **fornecimento de mão de obra**, atraindo empresas transnacionais a partir da década de 1970, com a abertura do país à economia **capitalista**, após a morte do líder Mao Tsé-Tung.

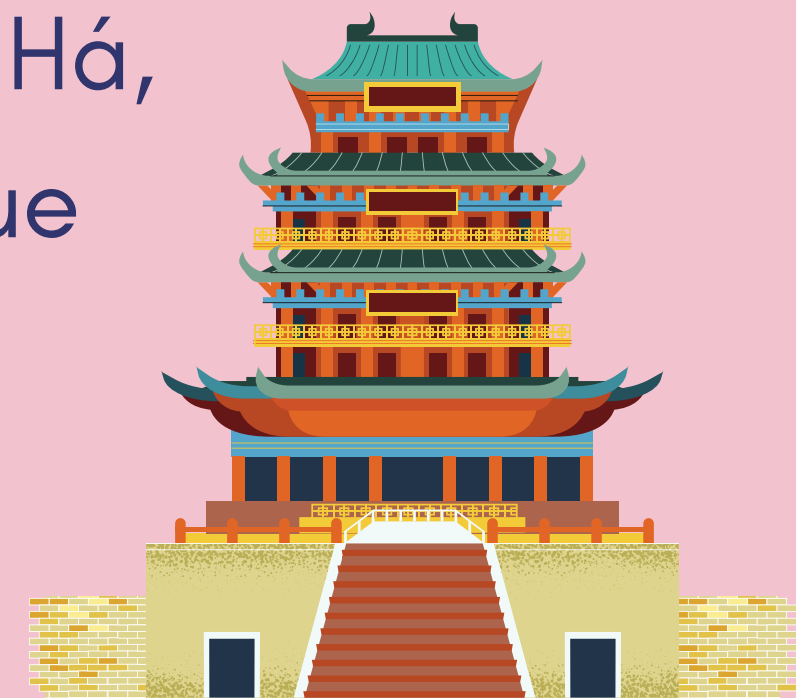
Contudo, a explosão **demográfica** fez com que houvesse um **rígido controle de natalidade**, levando o governo a implantar na década de 1980 a política do filho único, uma frustrada tentativa de diminuir o crescimento populacional.



Foi frustrada porque, ao longo das últimas décadas, houve uma **brusca redução das taxas de natalidade**, **aumento da expectativa de vida e redução da mortalidade**, fatores que, somados, levaram a um **progressivo envelhecimento populacional**.

Com isso, em 2018 o governo chinês revogou essa política e melhorou as **políticas de incentivo à natalidade**, como aumento das licenças-maternidades, tanto em tempo quanto em salário para as chinesas.

A maior população do mundo carrega consigo enormes problemas. As cidades chinesas são gigantescas em termos de quantidade populacional. Isso sobrecarrega o sistema de saúde, previdenciário, além de trazer à tona a fragilidade de políticas de moradia. Há, também, o peso de ser uma grande economia industrial, o que acarreta poluição do ar e diminuição da qualidade de vida.



O que você
aprendeu sobre o
tema?

Conte o que te chamou atenção.

